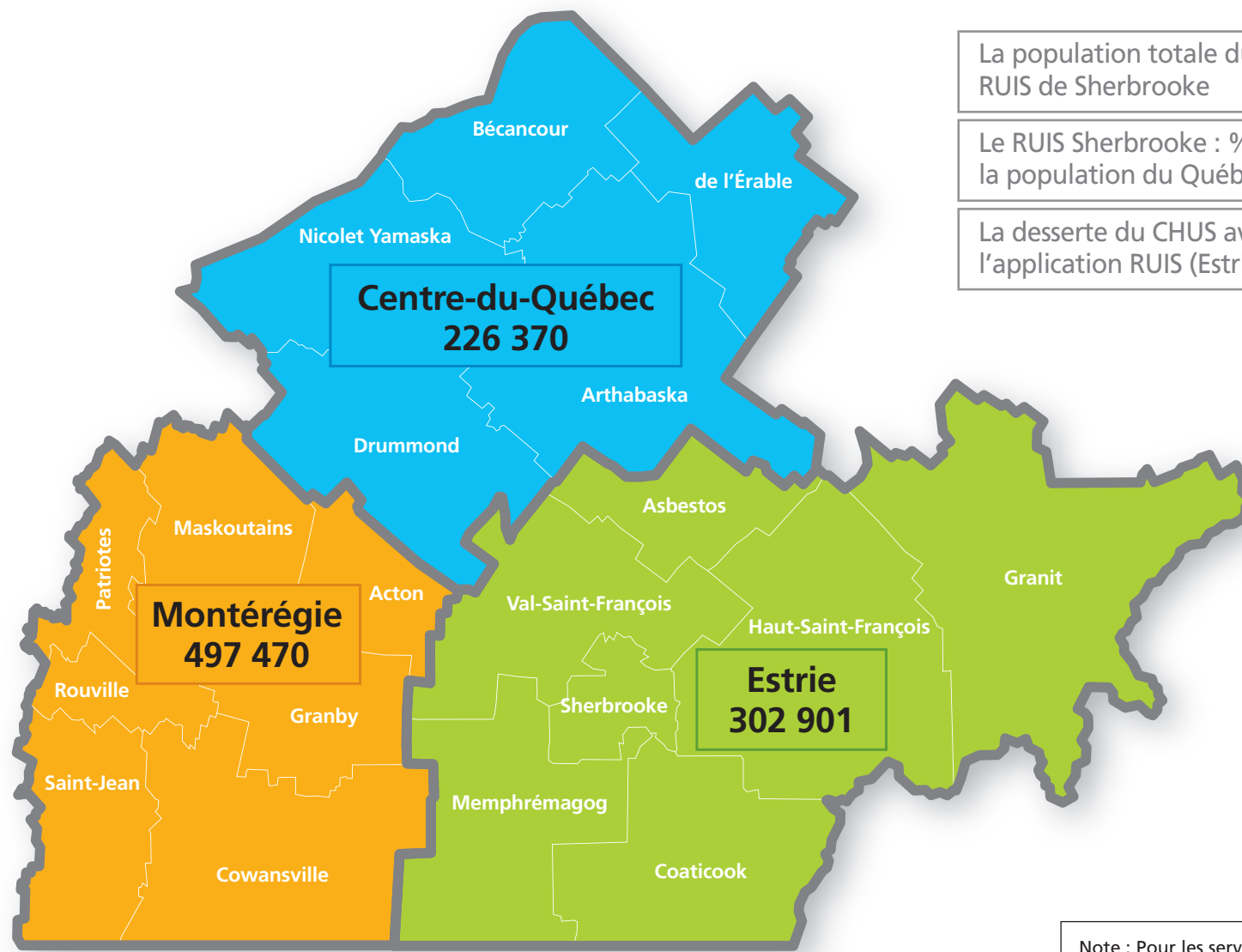


RÉSEAU UNIVERSITAIRE INTÉGRÉ DE SANTÉ DE SHERBROOKE

Population du bassin de desserte du CHUS



La population totale du RUIS de Sherbrooke	1 026 741
Le RUIS Sherbrooke : % de la population du Québec	13,5 %
La desserte du CHUS avant l'application RUIS (Estrie)	4,0 %

Note : Pour les services surspécialisés dont : cardiologie, neurochirurgie, oncologie, néonatalogie, etc.

Source : ISQ