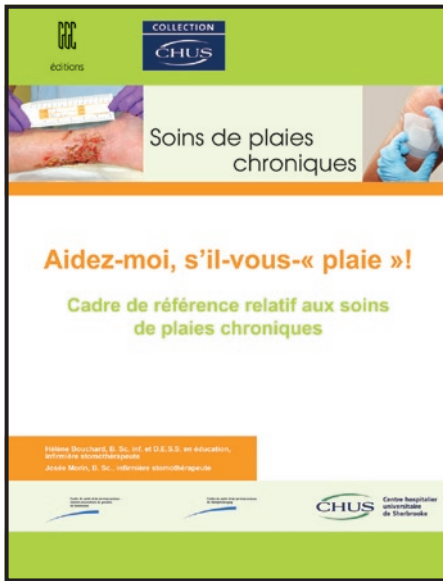




éditions

BON DE COMMANDE



Aidez-moi, s'il-vous-« plaie »!

Le cadre de référence relatif aux soins des plaies

Aidez-moi, s'il-vous-« plaie »! offre à l'ensemble des infirmières et des autres professionnels de la santé un document de référence sur les soins et traitements des plaies chroniques, basé sur des résultats probants et sur les pratiques cliniques des médecins et des intervenants du réseau de la santé et des services sociaux. Il se concentre sur trois types de plaies chroniques : les plaies de pression, les ulcères des membres inférieurs (veineux, artériels, mixtes) et les ulcères du pied diabétique (neuropathique, ischémique), chez l'adulte.

Contenu :

- 4 plans standardisés de soins et traitements infirmiers des plaies : un plan relatif à chaque type de plaie chronique ciblé et un quatrième, relatif au traitement local de ces plaies;
- 2 formulaires d'enregistrement systématique (collecte de données) : l'un sur l'évaluation de la situation clinique initiale et l'autre, sur les notes d'évolution et de traitement d'une plaie;
- 7 ordonnances médicales collectives permettant d'initier une mesure diagnostique ou thérapeutique;
- 34 fiches synthèses offrant à l'infirmière de l'information complémentaire en lien avec chaque plan standardisé de soins et traitements infirmiers;
- 5 arbres de décision (algorithmes) en lien avec chaque plan standardisé de soins et traitements infirmiers;
- 3 brochures d'enseignement destinées à informer le client sur les mesures qu'il doit prendre pour prévenir une récurrence de sa plaie;
- 1 outil-synthèse comme aide-mémoire.

COLLECTION

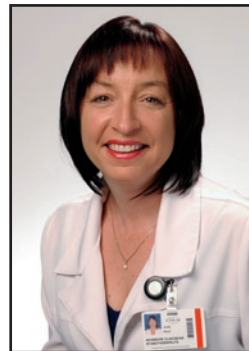
CHUS



Hélène Bouchard, B. Sc. inf. et D.E.S.S. en éducation, infirmière stomothérapeute, conseillère en soins au Centre hospitalier universitaire de Sherbrooke (CHUS)

Hélène Bouchard possède un baccalauréat en sciences infirmières et un diplôme de formation en éducation des adultes de 2^e cycle de l'Université de Sherbrooke ainsi qu'une formation de stomothérapeute de

l'Université de Montréal. Infirmière depuis 1978, elle détient un poste d'infirmière stomothérapeute au CHUS depuis 1990. Elle est membre de l'Association canadienne des stomothérapeutes et vice-présidente de l'Association des infirmières et infirmiers stomothérapeutes du Québec. Auteure et coauteure de plusieurs ouvrages, elle a contribué à la formation académique de plusieurs de ses collègues. Elle s'intéresse particulièrement à la recherche et au développement d'outils d'apprentissage destinés à la clientèle infirmière œuvrant auprès des personnes avec une plaie chronique ou une stomie.



Josée Morin, B. Sc., infirmière stomothérapeute au Centre hospitalier universitaire de Sherbrooke (CHUS)

Josée Morin possède un baccalauréat en sciences biologiques de l'Université de Sherbrooke et une formation en soins infirmiers du Cégep de Sherbrooke. Infirmière depuis 2001, elle suit la formation d'infirmière stomothérapeute

offerte par l'Association canadienne des stomothérapeutes et obtient en 2004 un poste d'infirmière stomothérapeute au CHUS. Elle est membre et directrice régionale pour le Québec de l'Association canadienne des stomothérapeutes. Elle est formatrice auprès de ses collègues du CHUS et auprès de collègues d'autres établissements de santé et elle développe des outils d'apprentissage reliés aux soins de plaies et soins de stomies.

ADL
AGENCE DU LIVRE LTÉE

Distributeur exclusif au Canada

3770, Boulevard Industriel, Sherbrooke (Québec) Canada J1L 1N6

• Téléphone : 514 525-4442 • Sans frais : 1 800 597-3116 • Télécopieur : 514 525-4443

Internet : www.adl.qc.ca • Courriel : commandes@adl.qc.ca

Voir le bon de commande en page 2

